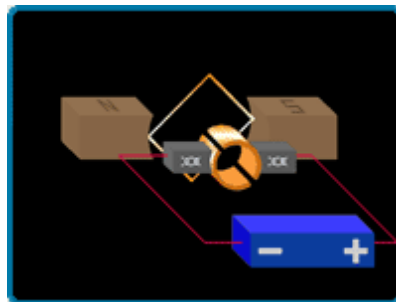


Technische Unterstützung- Rotierende Maschinen

Was ist eine Bürste ?

Obwohl sie sich in Größe, Form und technischer Zusammensetzung unterscheiden, erfüllen Kohlebürsten und Kollektoren die selbe grundlegende Funktion, die in der Übertragung von Strom von einem beweglichen Objekt auf eine stationäre Stelle innerhalb eines Stromkreises besteht.



Herstellung einer Bürste

Unser Herstellungsverfahren in Morrision besteht aus zwei Phasen:

- Verarbeitung einer Reihe von Rohmaterialien zur Erzeugung einer Reihe von Kohlenstoffklassen.
- Maschinelle Bearbeitung und Montage zur Erzeugung fertiger Kohlebürsten und anderer Kollektoren von den verarbeiteten Güteklassen.

Unsere Prozesse beginnen mit Rohmaterialien, wie z.B. Koks, Graphit, Carbon Black, Kupferpulver und Pech. Abgemessene Mengen dieser Materialien werden, je nach gewünschter Güteklasse, gemahlen, vermischt und vereint.

Nachdem die Materialien in einer Form formgepresst wurden, werden sie gefeuert (in Hochtemperaturöfen erhitzt). Weitere Prozesse, wie z.B. Imprägnierung und Hochtemperatur-Wärmebehandlung werden verwendet, um besondere Eigenschaften zu erzielen.

Aus diesen Materialien werden durch eine Reihe von leichten Maschinenbearbeitungs- und Montagevorgängen Bürsten und andere Teile hergestellt.

Bei einigen dieser handelt es sich um herkömmliche Verfahren, wie z.B. Schleifen und Bohren, Metallpressen und Löten, während andere Spezialverfahren sind.

Um den verschiedenen Anforderungen entgegen zu kommen, reichen unsere Herstellungsmethoden von einmaliger Produktion entsprechend der Spezifikation eines Kunden bis hin zu automatisierter Produktion von hunderten von Teilen pro Stunde.

Bei allen unseren Produkten ist Qualität unerlässlich; alle Erzeugnisse sind entsprechend der höchsten Normen qualitätsgesichert.